

Pohled východní

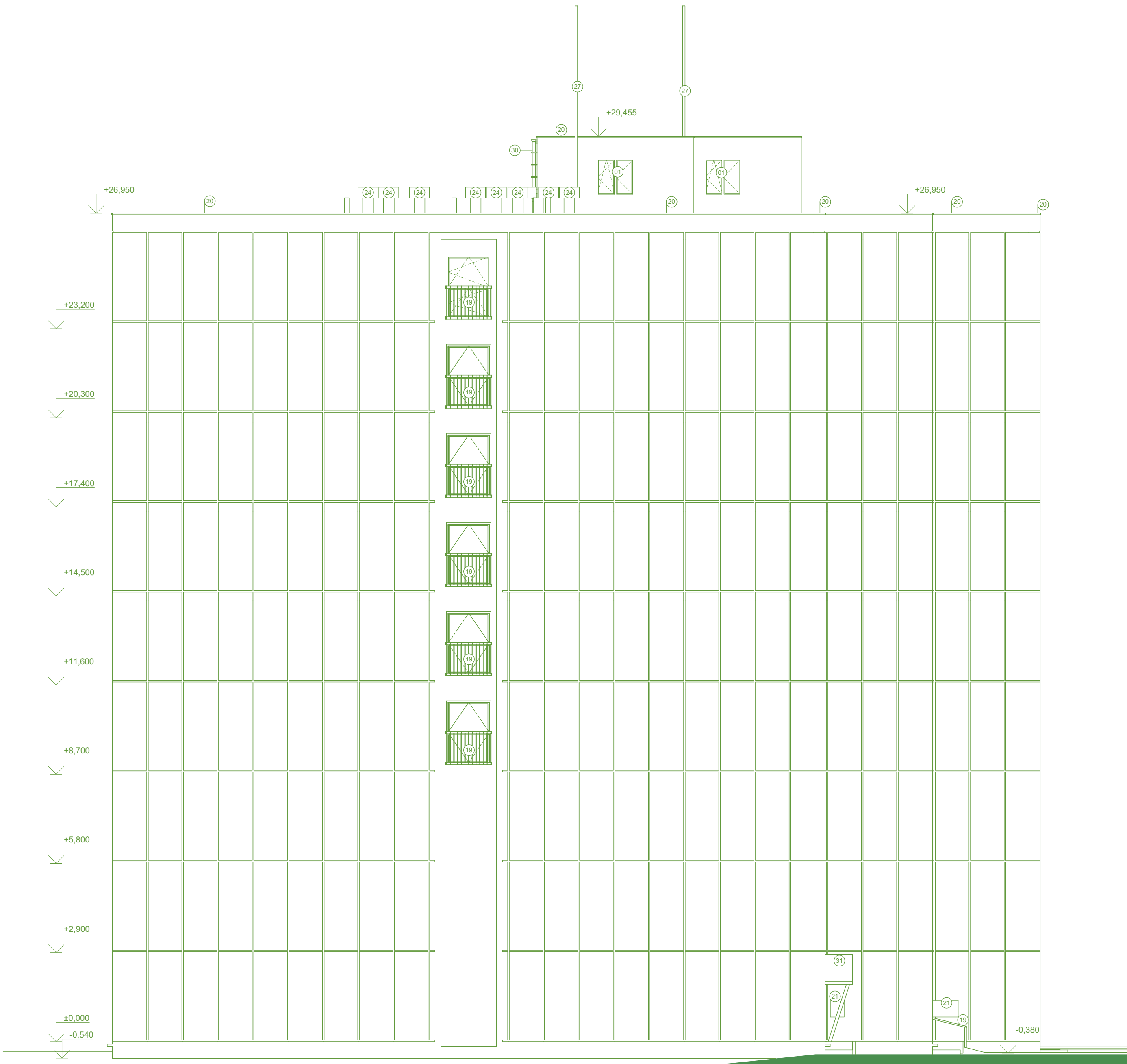
Východní pohled

1:100

Pohled jižní

Jižní pohled

1:100



OZN.	POPIS
01	DEMONTÁŽ OKENNÍCH VÝPLNÍ, VČ. VNITŘNÍHO A VNĚJŠÍHO PARAPETU
02	DEMONTÁŽ MEZIOKENNÍ VLOŽKY, VČ. VNĚJŠÍHO A VNITŘNÍHO PARAPETU
03	DEMONTÁŽ STÁVAJÍCÍCH DVĚRNÍCH VÝPLNÍ VČ. OCELOVÝCH ZÁRUBNÍ
04	DEMONTÁŽ STÁVAJÍCÍCH ZAŘÍZOVACÍCH PŘEDMĚTŮ
05	DEMONTÁŽ STÁVAJÍCÍCH DŘEVĚNÉHO OKLADU
06	DEMONTÁŽ KERAMICKÉHO OKLADU
07	DEMONTÁŽ OTOPNÉHO TĚLSA, VČ. PŘIPOJOVACÍCH ARMATUR
08	DEMONTÁŽ STÁVAJÍCÍ UMAKARTOVÝCH STĚN
09	VYBOURÁNÍ STÁVAJÍCÍ PŘÍČKY
10	VYBOURÁNÍ DVĚRNÍHO OTVORU
11	VYBOURÁNÍ PROSTUPU PRO VEDENÍ VZT POTRUBÍ - VELIKOST DLE PD - PŘESNÉ UMÍSTĚNÍ PROSTUPŮ BUDE KOORDINOVÁNO DLE SAMOTNÉ ČÁSTI PD
12	ODSTRANĚNÍ STÁVAJÍCÍ NAŠLAPNÉ VRSTVY PVC, KOBEREČ VČ. PŘEBROUŠENÍ PODKLADU
13	ODSTRANĚNÍ STÁVAJÍCÍ SKLADBY PODLAHY NA NOSNOU KONSTRUKCI ( PŘEDPOKLAD 150 mm)
14	DEMONTÁŽ OCELOVÉHO ZÁBRADLÍ
15	DEMONTÁŽ STÁVAJÍCÍHO NÁBYTKU
16	ODSTRANĚNÍ STÁVAJÍCÍ NAŠLAPNÉ VRSTVY DLAŽBA, VČ. PŘEBROUŠENÍ A OČIŠTĚNÍ PODKLADU
17	ODSTRANĚNÍ STÁVAJÍCÍ NAŠLAPNÉ VRSTVY DLAŽBA, VČ. PŘEBROUŠENÍ A OČIŠTĚNÍ PODKLADU
18	DEMONTÁŽ OCELOVÉ MŘÍŽE
19	DEMONTÁŽ ČISTICÍCH ZÓN
20	DEMONTÁŽ OCELOVÝCH VÝTAHU
21	DEMONTÁŽ OPLECHOVÁNÍ, VČ. KOTEVNÍCH PRVKŮ
22	DEMONTÁŽ PRVKŮ FASÁDY
23	PROVEDENÍ PROSTUPU
24	DEMONTÁŽ STÁVAJÍCÍCH HLAV, VČ. ODBOURÁNÍ BETONOVÝCH PODSTAVCŮ
25	DEMONTÁŽ STÁVAJÍCÍ GÁRNÝŽE
26	ODSTRANĚNÍ STÁVAJÍCÍCH VRSTEV STŘEŠNÍHO PLÁŠTĚ NA NOSNOU KONSTRUKCI, VČ. OČIŠTĚNÍ A VYSPRAVENÍ NOSNÉ KONSTRUKCE (PANEL)
27	DEMONTÁŽ STŘEŠNÍCH PRVKŮ
28	DEMONTÁŽ STÁVAJÍCÍCH STŘEŠNÍCH VPUSŤ
29	DEMONTÁŽ STÁVAJÍCÍCH OCELOVÝCH NAŠLAPŮ
30	DEMONTÁŽ STÁVAJÍCÍCH OKAPOVÉHO SYSTÉMU
31	DEMONTÁŽ STÁVAJÍCÍCH STŘÍŠKY
32	DEMONTÁŽ VĚTRACÍ MŘÍŽKY, VČ. ZAZDĚNÍ
33	ODBOURÁNÍ STÁVAJÍCÍHO BETONOVÉHO SCHODIŠTĚ
34	ODSTRANĚNÍ STÁVAJÍCÍHO PODHLEDU, VČ. KONSTRUKCE ROŠTU
35	VYBOURÁNÍ OTVORU V PANELU - BOURÁNÍ BUDE KOORDINOVÁNO DLE STATICKÉHO VÝPOČTU

**Legenda materiálů:**  
Bourané konstrukce objektu  
**Poznámka:**  
- Před zahájením velkých bouracích prací bude provedeno vyklizení všech záporných prostor objektu  
- Před započatím demolice objektu bude provedeno odpojení od velkých energií (vod, elektřina, ...)

Pohled severní

Severní pohled

1:100

Pohled západní

Západní pohled

1:100

